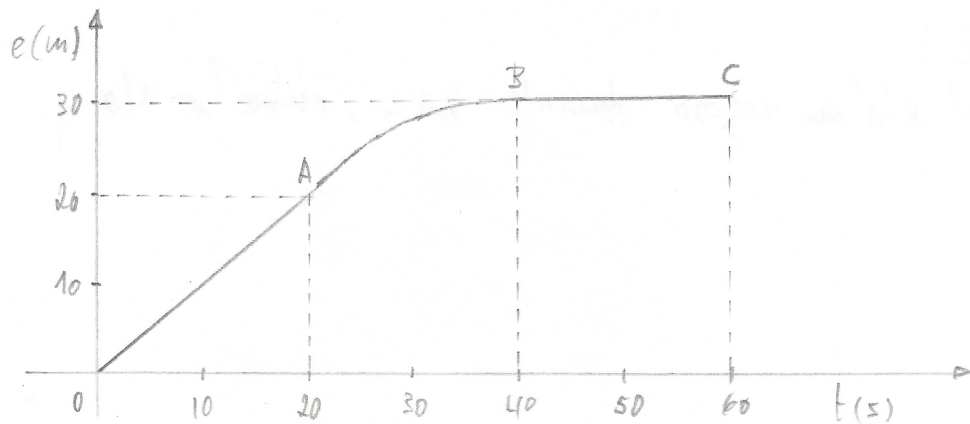


Dada la gráfica de la figura estudiar el movimiento en los diferentes tramos.



TRAMO OA:

Corresponde a un movimiento uniforme con velocidad $v = \frac{20}{20} = 1 \text{ m/s}$

TRAMO AB:

Corresponde a un movimiento uniformemente retardado. En A la velocidad es de 1 m/s y en B 0 m/s (final), luego la

aceleración es:

$$a = \frac{v_B - v_A}{t_B - t_A} = \frac{0 - 1}{40 - 20} = -1.20 \text{ m/s}^2$$

TRAMO BC :

El móvil está en reposo durante 20 s, entre los 40 y 60 s.